



SPHERUO 402 / 902

**Robinet bronze
de prise en charge latérale
avec raccordement à bride
pour branchement d'eau potable**

NEZ AU PAS MÉTRIQUE - DN20 à DN40

CARACTERISTIQUES PRINCIPALES

- Robinet de branchement à corps en bronze avec obturateur à bille pleine 1/4 de tour à passage intégral.
- Compatibilité des matériaux n'altérant pas la potabilité de l'eau et évitant toute réaction électrolytique même en milieu agressif.
- Indexation de la bille entre sièges PTFE garantissant une étanchéité totale.
- Filetage d'entrée normalisé pour montage sur collier de prise en charge avec bossage taraudé au pas métrique.
- Fermeture standard à gauche commandée par carré d'ordonnance 30 x 30. Fermeture à droite sur demande (ref. 902).
- Raccordement de sortie pour tubes acier :
Bride tournante à revêtement époxy, tenue par un mamelon taraudé.

Pression de fonctionnement admissible : 16 bars



402

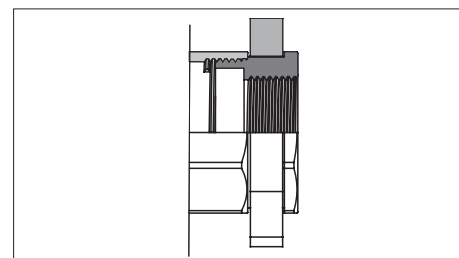


902

SPECIFICATIONS TECHNIQUES

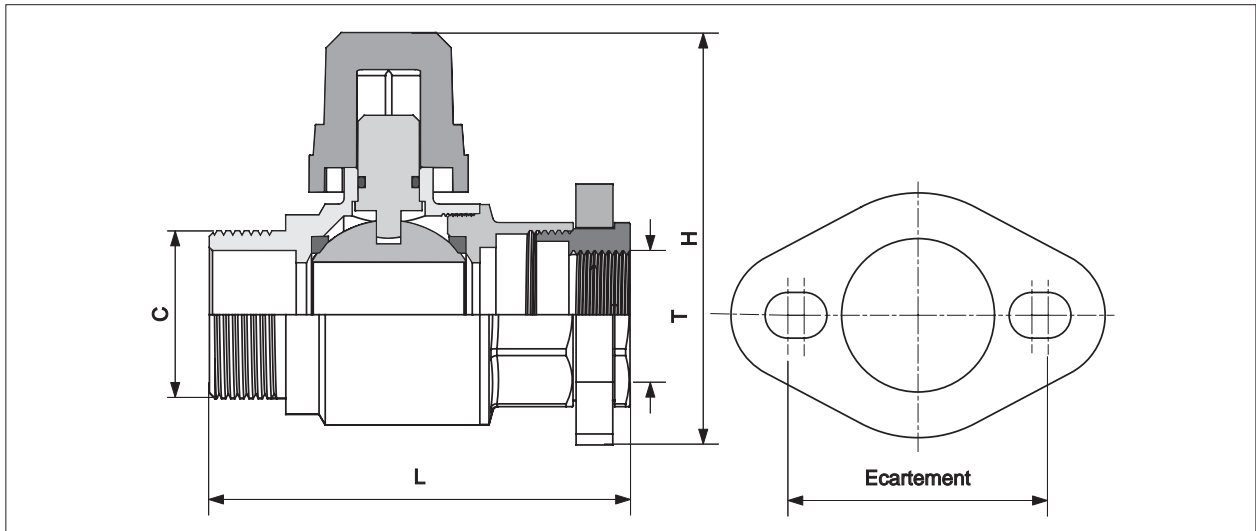
- Corps : bronze - NF EN 1982
- Mamelon robinet : bronze - NF EN 1982
- Mamelon bride : laiton - NF EN 1216X
- Obturateur : bille pleine, laiton nickelé chromé NF EN 1216X
- Joint d'étanchéité (siège): PTFE
- Tête : tige laiton NF EN 1216X avec joint torique carré d'ordonnance fonte EN - GJL - NF EN 1561 revêtement époxy
- Nez : petit bossage M 40 x 3 (40 x 300) NF E 03-050
gros bossage M 55 x 3 (55 x 300) NF E 03-050
- Raccordement de sortie : Bride acier à revêtement époxy percée de 2 trous oblongs (voir tableau)

DETAIL DE RACCORDEMENT



Test d'étanchéité de l'enveloppe et de l'obturateur du robinet suivant NF E 29-311 - ISO 5208 : PN25

Les certificats d'essais réalisés suivant normes en vigueur sont disponibles sur simple demande.



DN (mm)	CODE PRODUIT	Sens de fermeture	Filetage NEZ (C)	Écartement trous (mm)	BRIDES Tarudage T (pouces)	Ø Boulons préconisés (mm)	L (mm)	H (mm)	POIDS (kg)	Ø outil avec garde de perçage (mm)
20	402.20	G A U C H E	M 40 x 3	65 - 75	3/4"	10	105	110	1,380	20
27	402.27		M 40 x 3	70 - 80	1"	12	115	140	1,880	27
27	402.27G		M 55 x 3	70 - 80	1"	12	128	140	2,080	27
32	402.32		M 55 x 3	90 - 100	1"1/4	12	138	160	2,890	32
40	402.40		M 55 x 3	95 - 105	1"1/2	12	150	175	4,150	38
20	902.20	DROITE	M 40 x 3	65 - 75	3/4"	10	105	110	1,380	20